

Haro autour de Simply

Écrit par Teddy

Lundi, 27 Juin 2011 20:57 - Mis à jour Lundi, 27 Juin 2011 21:33



Simply, quartier des écrivains, existe depuis maintenant plus de 5 ans et a contribué à dynamiser le quartier.

Il est de notoriété public que Atac puis Simply a rencontré des difficultés à s'implanter et à être rentable, faute à la concurrence très forte des centres commerciaux autour de Montrouge notamment.

Depuis le 2 mai, Simply a revu ces horaires d'ouverture à la baisse: 9h30 le matin au lieu de 8h45 et 21h au lieu de 22h. L'offre de service a diminué sûrement à cause d'un manque de fréquentation et aussi pour améliorer la rentabilité du magasin.

De plus, depuis une semaine un grand chambardement est en cours avec une réorganisation complète du magasin. Cette réorganisation réalisée dans le but de mieux servir les clients a eu pour traduction de rajouter un rayonnage supplémentaire. Les objectifs sont clairs:

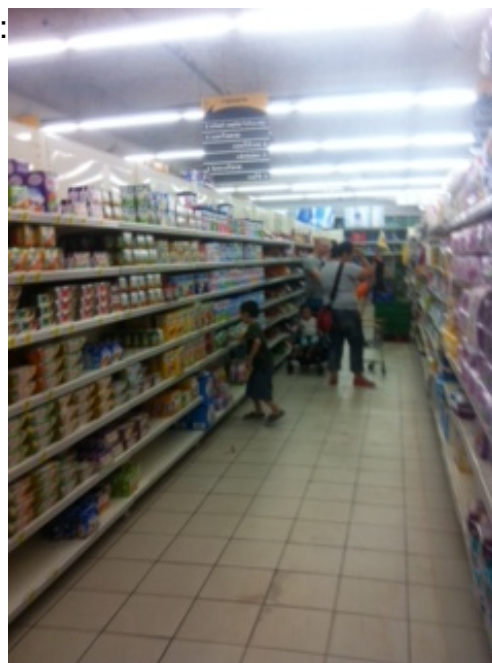
Haro autour de Simply

Écrit par Teddy

Lundi, 27 Juin 2011 20:57 - Mis à jour Lundi, 27 Juin 2011 21:33

- proposer plus de produits différents
- avoir des stocks qui tournent plus rapidement
- améliorer la rentabilité du magasin

Malheureusement, les désagréments sont multiples:



- les rayons sont mals approvisionnés depuis près de 2 semaines
- les produits sont encore difficilement repérables dans la nouvelle organisation
- passer dans les rayonnages avec deux caddies est devenu délicat

Haro autour de Simply

Écrit par Teddy

Lundi, 27 Juin 2011 20:57 - Mis à jour Lundi, 27 Juin 2011 21:33

Même si cette situation devrait s'améliorer pour les deux premiers points, le passage dans les rayons est le plus problématique encore plus aux heures de pointes! Un conseil: prenez votre mal en patience et venez aux heures creuses!